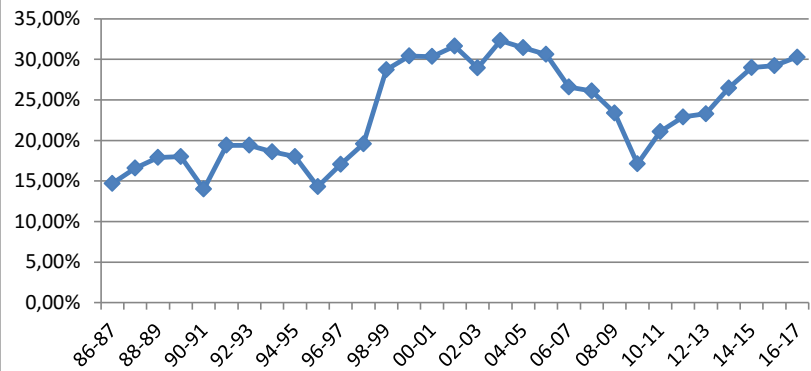
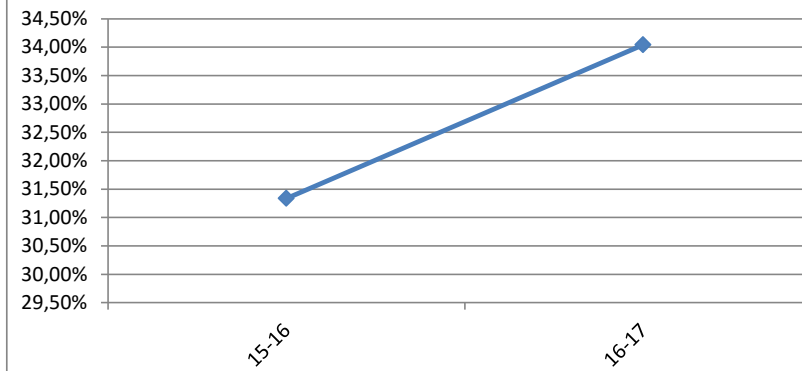


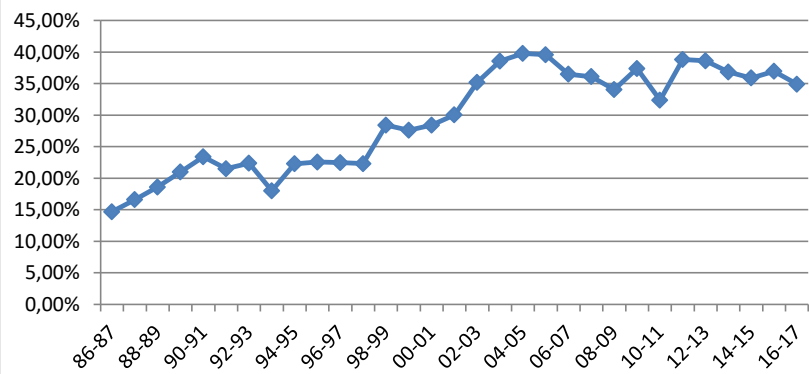
### FCPE Collège Site Janson de Sailly



### FCPE Collège Janson Site Delacroix



### FCPE Lycée Janson de Sailly



Année	15-16	16-17	
<b>Collège Site Delacroix</b>			
Electeurs	1124	1314	Electeurs
Votants	249 19,31%	364 25,04%	Votants
Exprimés	217	329	Exprimés
FCPE Voix	68	112	FCPE voix
FCPE Collège	31,34%	34,04%	
Sièges CA	2	2	Sièges CA
Délégués	14	16	Délégués
PEEP voix	149	217	PEEP voix
Siège CA	5	5	Siège CA
Délégués	30	32	Délégués

Année	86-87	87-88	88-89	89-90	90-91	91-92	92-93	93-94	94-95	95-96	96-97	97-98	98-99	99-00	00-01	01-02	02-03	03-04
Collège Janson																		
Electeurs										759	666	690	650	633	649	736	832	764
Votants										340	316	247	230	205	190	189	201	204
										44,80%	47,45%	35,80%	35,38%	32,39%	29,28%	25,68%	24,16%	26,70%
Exprimés										322	293	235	216	194	178	177	197	195
FCPE Voix										46	50	46	62	59	54	56	57	63
FCPE Collège	14,70%	16,60%	17,90%	18,00%	14,00%	19,40%	19,40%	18,60%	18,00%	14,29%	17,06%	19,57%	28,70%	30,41%	30,34%	31,64%	28,93%	32,31%
Sièges CA										1	1	1	2	2	2	2	2	2
Délégués										9	10	11	17	15	16	16	17	19
PEEP voix										276	243	189	154	135	124	121	140	132
Siège CA										6	6	6	5	5	5	5	5	5
Délégués										55			42	35	36	36	41	41

Année	04-05	05-06	06-07	07-08	08-09	09-10	10-11	11-12	12-13	13-14	14-15	15-16	16-17	
<b>Collège Janson</b>														
Electeurs	1503	1508	1452	1546	1567	1612	1614	1657	1659	1643	1590	1509	1382	Electeurs
Votants	295 19,63%	328 21,75%	327 22,52%	331 21,41%	372 23,74%	387 23,20%	367 21,75%	374 22,15%	394 22,78%	392 22,76%	392 25,60%	298 19,28%	276 18,89%	Votants
Exprimés	280	307	316	322	351	374	351	367	378	374	407	291	261	Exprimés
FCPE Voix	88	94	84	84	82	64	74	84	88	99	118	85	79	FCPE voix
FCPE Collège	31,43%	30,62%	26,58%	26,09%	23,36%	17,11%	21,08%	22,89%	23,28%	26,47%	28,99%	29,21%	30,27%	
Sièges CA	2	2	2	2	2	1	1	2	2	2	2	2	2	Sièges CA
Délégués	20	20	17	17	15	11	13	15	15	17	18	16	15	Délégués
PEEP voix	192	213	232	238	269	310	277	283	290	275	275	206	182	PEEP voix
Siège CA	5	5	5	5	5	6	6	5	5	5	5	5	5	Siège CA
Délégués	44	44	47	47	49	53	51	49	49	47	44	40	35	Délégués

Année	86-87	87-88	88-89	89-90	90-91	91-92	92-93	93-94	94-95	95-96	96-97	97-98	98-99	99-00	00-01	01-02	02-03
Lycée																	
Electeurs										2144	2123	2045	1989	1993	2008	2038	2047
Votants										799	849	791	691	637	613	569	672
exprimés										37,27%	39,99%	38,68%	34,74%	31,96%	30,53%	27,92%	32,83%
FCPE voix										784	827	771	676	619	598	559	642
FCPE Lycée	14,70%	16,60%	18,60%	21,00%	23,40%	21,50%	22,40%	18,00%	22,30%	177	186	172	192	171	170	168	226
Sièges CA										22,58%	22,49%	22,31%	28,40%	27,63%	28,43%	30,05%	35,20%
Délégués										1	1	1	1	1	1	2	2
PEEP voix										14	14	11	17	17	17	18	21
Siège CA										607	641	599	484	448	428	391	416
Délégués										4	4	4	4	4	4	3	3
										55			42	35	36	36	41

Année	03-04	04-05	05-06	06-07	07-08	08-09	09-10	10-11	11-12	12-13	13-14	14-15	16-17	16-17	
<b>Lycée</b>															
Electeurs	2087	3981	4196	4083	4039	4076	4289	4246	4383	4348	4368	4210	4309	4325	Electeurs
Votants	589	856	905	917	846	889	910	931	911	946	945	806	765	792	Votants
	28,22%	21,50%	21,57%	22,46%	20,95%	21,81%	21,22%	21,93%	20,80%	21,76%	21,63%	19,14%	17,75%	18,31%	
exprimés	581	852	882	907	842	872	901	927	905	943	928	794	752	779	Exprimés
FCPE voix	224	339	349	331	304	297	337	300	351	364	342	285	278	272	FCPE voix
FCPE Lycée	38,55%	39,79%	39,57%	36,49%	36,10%	34,06%	37,40%	32,36%	38,81%	38,60%	36,85%	35,89%	36,97%	34,92%	
Sièges CA	2	2	2	2	2	2	2	2	2	2	2	2	2	2	Sièges CA
Délégués	23	24	24	22	22	20	22	19	24	25	24	23	24	22	Délégués
PEEP voix	357	513	533	576	538	575	563	563	554	579	586	509	474	507	PEEP voix
Siège CA	3	3	3	3	3	3	3	3	3	3	3	3	3	3	Siège CA
Délégués	41	36	36	38	38	40	38	41	38	39	40	41	40	42	Délégués